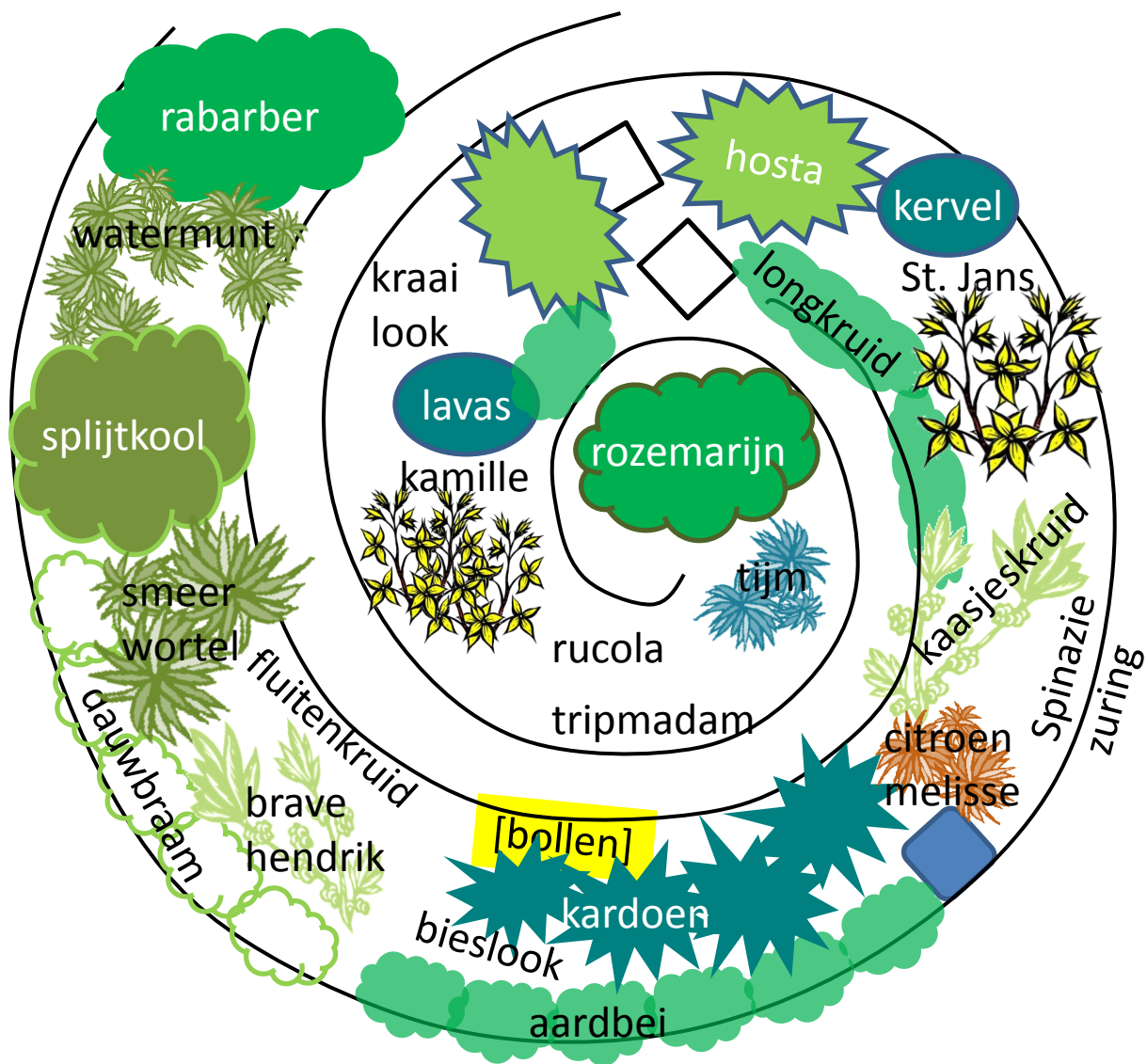


Beplantingsplan versie 2



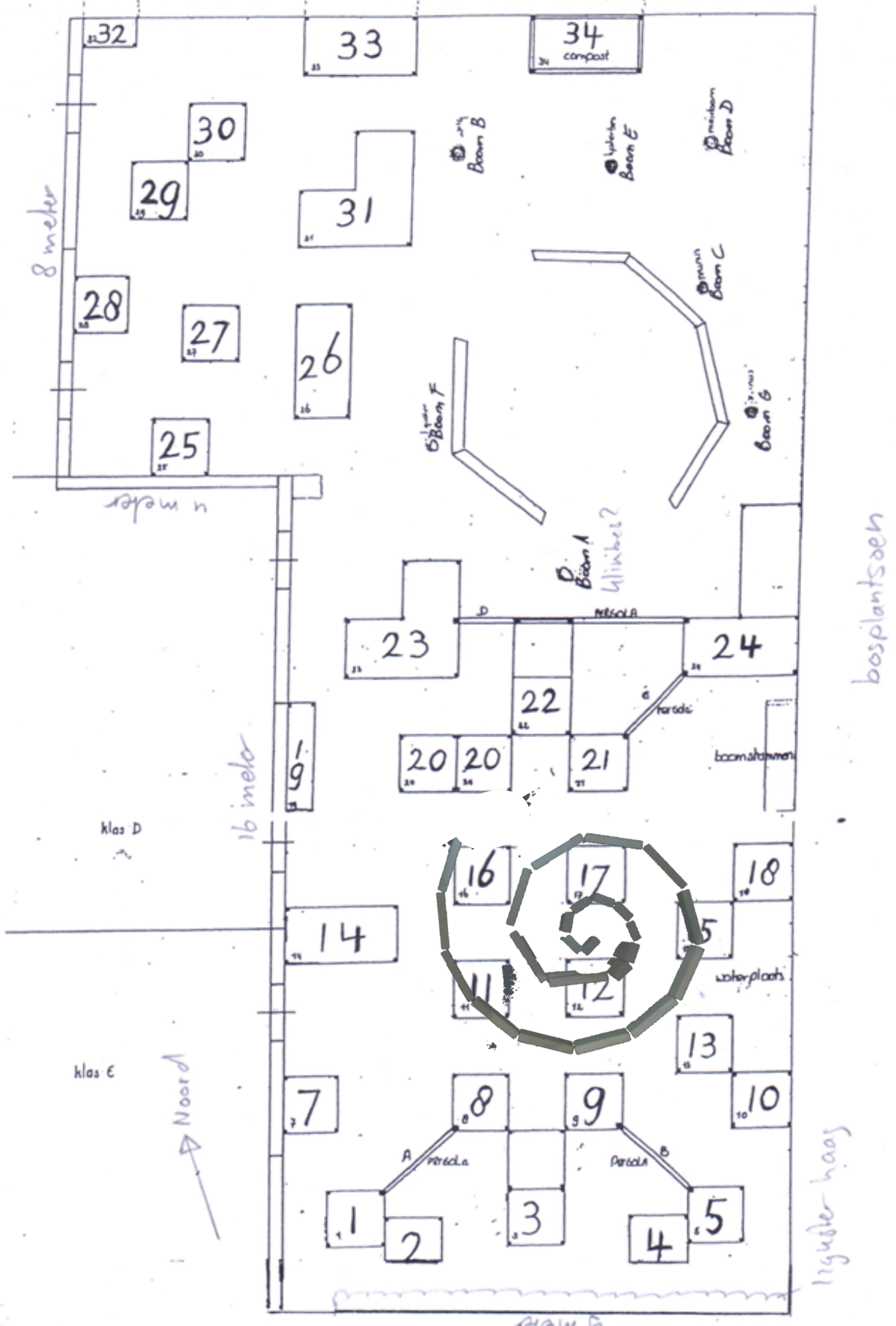
Verder 'lardenen' met:

- Witte klaver, lupine (vaste planten, stikstofbinders)
- Goudsbloem en Dille (zelfuitzaaiend)
- Diverse bollen gevonden in de tuin

Kardoer komt uit vak 20, St. Janskruid uit vak 15

Insectenhotel later toe te voegen boven in de spiraal.

Spiraal in huidige tuin geprojecteerd



De stand na 3 dagdelen werken in het najaar van 2012



In het voorjaar gaan we verder met de aanplant en inzaaien...

Begin juni 2013: de groei komt op gang.

